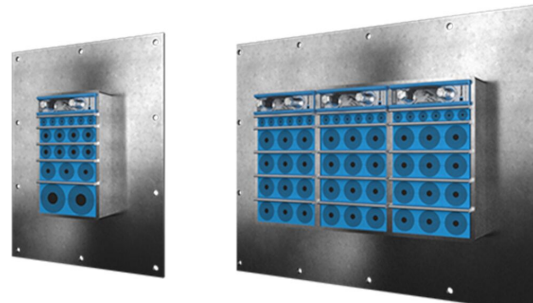




Roxtec GH FL100 doorvoer

Doorvoer met brede flens, voor bevestiging met bouten op oneffen ondergronden.

De Roxtec GH FL100 is een kabel- en leidingafdichting die geschikt is voor hoge kabel- en leidingdichtheid. De doorvoer zorgt voor een goede afdichting bij bevestiging met bouten op betonwanden/-vloeren. Het rechthoekige stalen frame heeft een 100 mm brede flens, zodat de boutgaten verder van de opening in de wand geplaatst kunnen worden om het risico van scheuren te voorkomen. De doorvoer kan in combinatie met een GE contraframe van verzinkt staal worden gebruikt om een doorvoer in een dikkere wand af te werken.



- Knaagdierbestendig
- Ruimtebesparend
- Eenvoudig te onderhouden en inspecteren

Producteigenschappen



Brandvertragend



IP/UL NEMA

Installatiestructuur



Beton



Metselwerk

Montagetype



Bouten

Specificaties en certificaten

Brand

- E/EI-classificatie volgens EN 13501
- F/T-classificatie volgens UL 1479

Dichtheid

- IP 66/67

Afmetingen frame

mm/kg

De onderstaande frame-uitvoeringen zijn een beperkte selectie. Ga naar [roxtec.com](https://www.roxtec.com) voor het volledige assortiment frames en configuraties.

Titel	Frame-openingen	Vrije doorvoerruimte	Buitenafmetingen WxHxD	Afmetingen opening w x h	Gewicht	Art. nr.
GH 6x1 FL100 GALV	1	120 x 180	332.5 x 430 x 60	148(+5/-5) x 245(+5/-5)	7.8	122158
GH 6x2 FL100 GALV	2	120 x 180	463 x 430 x 60	278(+5/-5) x 245(+5/-5)	11	122159
GH 6x3 FL100 GALV	3	120 x 180	593.5 x 430 x 60	409(+5/-5) x 245(+5/-5)	13.8	122160
GH 6x1 FL100 AISI316	1	120 x 180	332.5 x 430 x 60	148(+5/-5) x 245(+5/-5)	7.4	105508
GH 6x2 FL100 AISI316	2	120 x 180	463 x 430 x 60	278(+5/-5) x 245(+5/-5)	10.5	120984
GH 6x3 FL100 AISI316	3	120 x 180	593.5 x 430 x 60	409(+5/-5) x 245(+5/-5)	13	105509



Gegevens van afdichtcomponenten

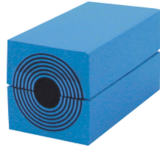
Afdichtcomponenten



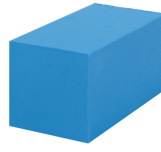
vetstick



Wedge en Wedgekit



RM module met
Multidiameter™



Massieve RM
compensatiemodule



fixeerplaat



GE contraframe



fixeertools



afdichtset

Accessoires

Ga naar [roxtec.com](https://www.roxtec.com) voor uitgebreide informatie.

The product information provided by Roxtec does not release the purchaser of the Roxtec system, or part thereof, from the obligation to independently determine the suitability of the products for the intended process, installation and/or use.

Roxtec gives no guarantee for the Roxtec system or any part thereof and assumes no liability for any loss or damage whatsoever, whether direct, indirect, consequential, loss of profit or otherwise, occurred or caused by the Roxtec systems or installations containing components not manufactured by an authorized manufacturer and/or occurred or caused by the use of the Roxtec system in a manner or for an application other than for which the Roxtec system was designed or intended.

Roxtec expressly excludes any implied warranties of merchantability and fitness for a particular purpose and all other express or implied representations and warranties provided by statute or common law. User determines suitability of the Roxtec system for intended use and assumes all risk and liability in connection therewith. In no event shall Roxtec be liable for indirect, consequential, punitive, special, exemplary or incidental damages or losses.

The Roxtec products are offered and sold in accordance with the conditions of the Roxtec General Terms of Sales. The latest version of the Roxtec General Terms of Sales can be downloaded from <https://www.roxtec.com/en/about-us/about-roxtec/general-terms-of-sales/>

We reserve the right to make changes to the product and technical information without further notice. Any errors in print or entry are no claims for indemnity. The content of this publication is the property of Roxtec International AB and is protected by copyright.

This document was generated on: 2024-04-18